



# 入院オリエンテーション

入院オリエンテーション



起床時間

6時



消灯時間

22時

**【洗面所使用時間】** 6時～22時まで

※夜間は同室者のご迷惑になるため  
使用はご遠慮ください

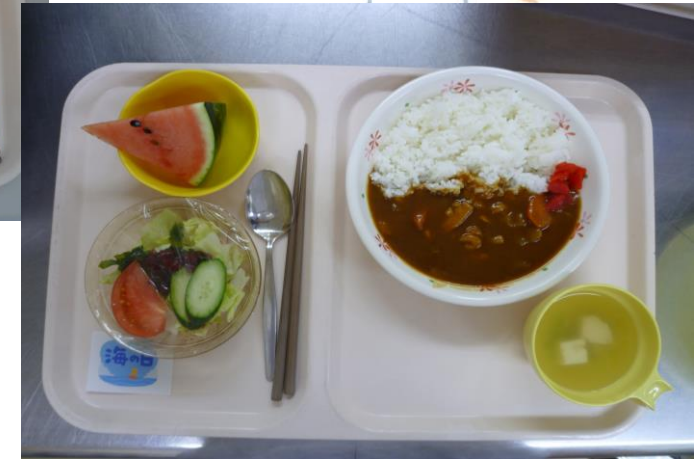
入院オリエンテーション

# 【食事時間】



朝食  
昼食  
夕食

8時  
12時  
18時



ダイニングでの食事は、感染対策のため現在行っておりません  
食事は、お部屋にお持ちします

入院オリエンテーション



# 【シャワー浴】



手術後は必要時スタッフ  
介助でのシャワー浴となります

介助が必要な方

3階→月・木 4階→火・金

1人で入れる方

毎日（事前予約必要）



入院オリエンテーション

# 【病衣・シーツ交換】



病衣交換 毎日

シーツ交換 週1回

※汚れた時は適宜交換致しますので  
スタッフにお声がけください

入院オリエンテーション

# 【洗濯機・乾燥機】



利用時間 6時半～22時



※使用方法は、洗濯室に掲示してあります  
乾燥室もございますので  
ご利用ください



入院オリエンテーション

# 【テレビ】

必ずイヤホンをご使用ください



入院オリエンテーション

# 【検温】

13時頃に体温の測定を  
お願いいたします



看護師が部屋に伺います

前日13時～当日13時までの  
尿・便の回数  
お知らせください



入院オリエンテーション



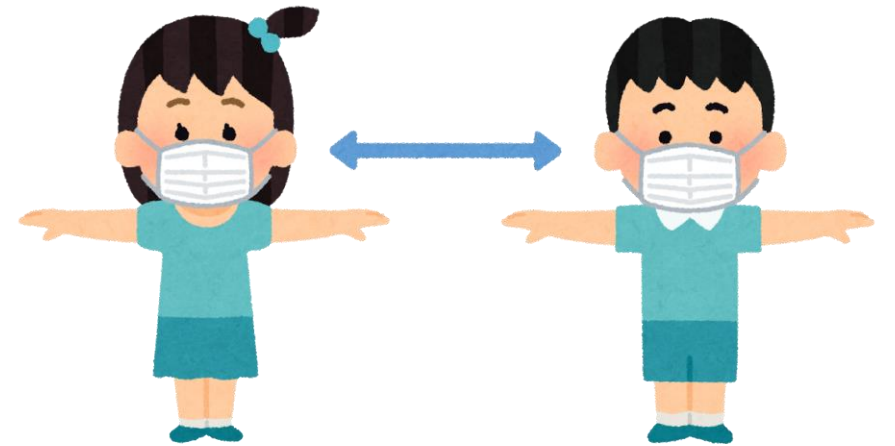


# 【感染対策ご協力のお願い】



・看護師がお部屋に訪室の際には、必ずマスクの着用をお願いします

・患者さん同士で、お話を  
する際にも、マスクを着用  
し、距離を保ちましょう



入院オリエンテーション

【売店】

平日9時半～16時半

土日・祝日 定休

入院オリエンテーション

# 【面会】



平日・土日 ~~から~~ 20時まで

~~※~~ 新型コロナウイルス感染症対策  
のため当面の間禁止しています

入院オリエンテーション

# 【面会】

- ・ 荷物を届ける場合も面会はできません
- ・ 平日は1階受付、土・日・祝日・夜間帯は守衛室でお預かりします

感染症拡大防止にご協力ください



・ 外来待ち合いなどでの面会も禁止しております



入院オリエンテーション

# 【生花について】



- ・ 当院ではアレルギーの関係もあり、  
生花・鉢植え・ドライフラワーの  
持ち込みを禁止しております
- ・ 密閉された容器に入ったプリザーブドフ  
ラワーは持ち込み可能です

入院オリエンテーション

# 【外出・外泊】



医師の許可をとり、外出・外泊の許可願への  
記入が必要です  
事前に知らせてください

※新型コロナウイルス感染症対策  
のため当面の間禁止しています

入院オリエンテーション

# 【電話】



携帯電話の通話は、  
同室者のご迷惑となります  
電話室をご利用ください

入院オリエンテーション



## 【喫煙】

敷地内は**全面禁煙**です



- ※喫煙は手術の傷が治りにくくなります
- ※心臓に負担がかかります
- ※血栓ができやすくなります
- ※術後の肺炎が起こりやすくなります

入院オリエンテーション



# 【喫煙】



敷地内は**全面禁煙**です

- ※医療機器引火の可能性
- ※火災報知機やスプリンクラーの作動

**電子タバコも禁止です**



入院オリエンテーション



# 【貴重品】



貴重品や現金の管理には  
十分ご注意ください

※紛失時は当院では責任を負いかねます  
貴重品BOXを使用してください



横にスライドで閉まる



入院オリエンテーション

# 【その他】



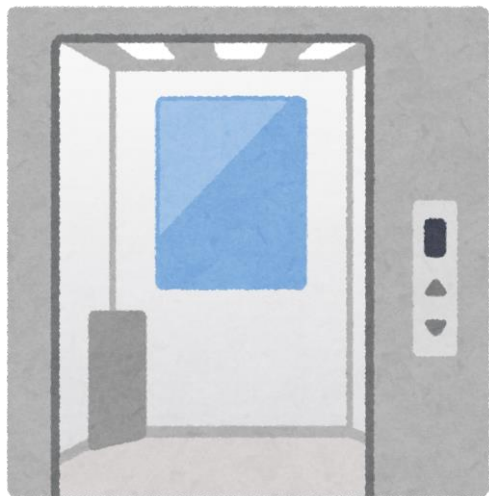
- ・ 入院中のアルコールやノンアルコール飲料の持ち込みは**禁止**しております



## 【その他】



- ・ 生ものや痛みやすい  
食品の持ち込みはご遠慮ください



- ・ エレベーターは  
**18時から7時半**まで使用  
できませんので病棟から  
出ないようにしてください

入院オリエンテーション



## 【その他】

- ・ 病状により部屋移動をお願いする場合があります

- ・ 体温計紛失時は、**4300円**お支払いいただきます

※ 体温計は退院時、お返しく下さい



入院オリエンテーション

# 【その他】



- ・ 規則を乱したり、他の患者さんへの迷惑行為がある場合、退院していただくことがあります
- ・ 院内において宗教勧誘活動・政治活動は固くお断りいたします

入院オリエンテーション

# 【転倒・転落予防】

## ・履物



スリッパはつまづきやすく、脱げやすいです

**スリッパ禁止** → **靴**を履きましょう

入院オリエンテーション

# 【転倒・転落予防】

## ・ ベッド周囲での注意



→ ベッドに座りながら  
床の物を拾うと  
ずり落ちて危険！！



→ サイドテーブルは動くので  
つかまると危険！！



# 【転倒・転落予防】

- ・ ベッド周囲での注意



ベッドの上には立つ行為は、転倒・転落の危険があるので絶対にしないで下さい

入院オリエンテーション

# 【転倒・転落予防】

## ・ ベッド周囲での注意



→ 立ち上がる時は、  
手すりを使用すると  
安全です

## ・ トイレでの注意

→ 立ち上がる時は、  
手すりを使用しましょう



# 【転倒・転落予防】



## ・歩行器使用時の注意



→立ち上がりや座る時に  
歩行器につかまると危険！

→後ろの支えがなく、後ろ向き  
に歩くとバランスを崩して危険！



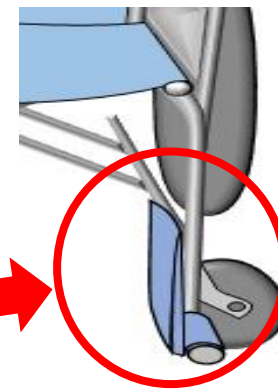
入院オリエンテーション

# 【転倒・転落予防】

## ・車椅子乗車時の注意



足台はきちんと  
上げましょう



乗り降りの際は、ストッパー  
を必ずかけましょう

# 【転倒・転落予防】

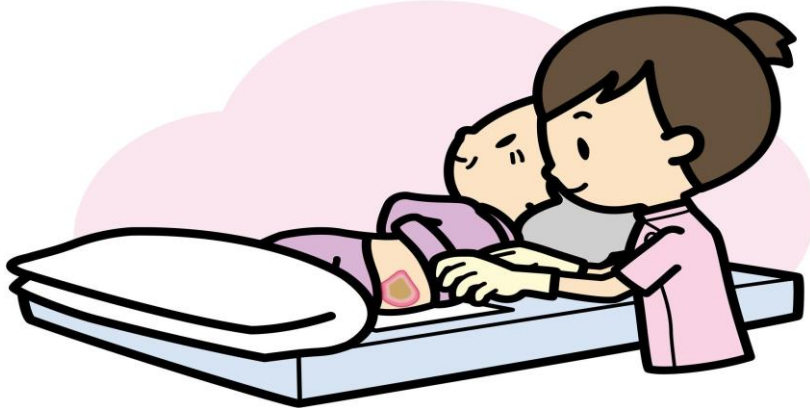


※立ち上がりや、歩行が不安な時は  
ナースコールでお知らせください

入院オリエンテーション

# 【皮膚トラブルについて】

- ・手術の後、長い時間同じ姿勢でいると床ずれができる可能性があります



手術後、体の向きを変えたり、膝立などをして、体を動かしましょう

入院オリエンテーション

# 【皮膚トラブルについて】



テープ剤で皮膚が負けることがあります  
痒い、痛い、水ぶくれができた  
皮膚の異常があった時は  
早めにお知らせください

入院オリエンテーション

もう  
【せん妄について】



入院や手術などで、体に負担がかかると  
脳の機能が乱れ、せん妄という  
症状が現れることがあります

入院オリエンテーション



もう  
【せん妄について】



症状→落ち着きがなくなる、意識がぼんやりする、話のつじつまが合わない、昼と夜を間違える

入院オリエンテーション

もう  
【せん妄になりやすい方】



高齢、お酒の量が多い、  
認知症あるいは普段から物忘れがある、  
視力低下や難聴がある、脳の病気がある、  
以前にせん妄を起こしたことがある、

睡眠薬を内服している  
入院オリエンテーション

もう  
【せん妄について】



一次的な症状で、適切な治療で改善します  
当院では、入院時からせん妄に  
ならないよう予防対策を行っています

入院オリエンテーション

# 【**静脈血栓塞栓症（エコミークラス症候群）**について】

長時間足を動かさず血液の流れが悪くなると、血液の塊が出来やすくなります。肺や心臓の血管に詰まると危険な場合があります。

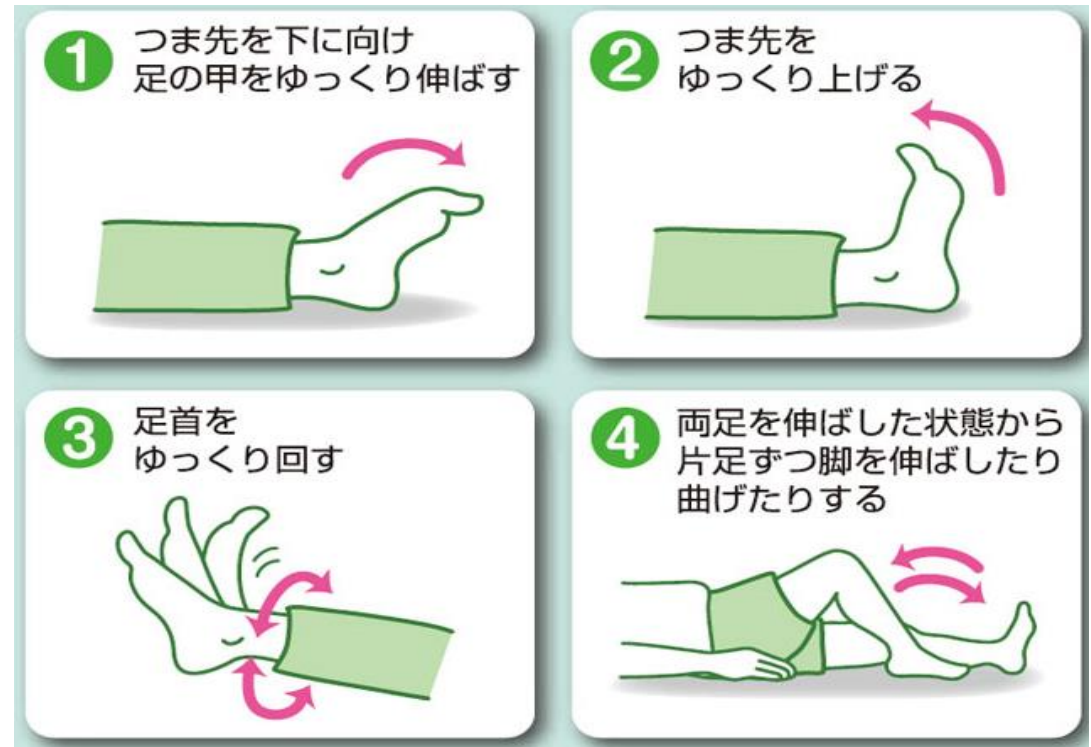


入院オリエンテーション

# 【静脈血栓塞栓症（エコミー クラス症候群）について】

〔予防のためには？〕

- \* 水分を多くとる
- \* 足首や膝の関節を良く動かす
- \* 術後早期から歩く
- \* 弾性ストッキングを履く（医師の指示）



入院オリエンテーション

内容に関してベッドサイド  
に、詳細なパンフレットを  
ご用意してあります



わからないことがあれば  
お気軽にご相談ください

入院オリエンテーション